

BANC DE CARACTERISATIONS DE LEDS EVALUATION EN ENVIRONNEMENT CRYOGÉNIQUE

Banc AdvEOLED-Cryo

DESCRIPTION

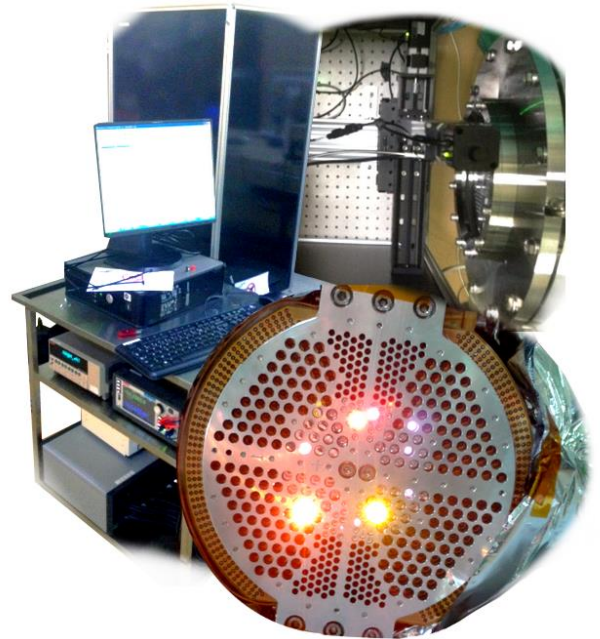
Le banc de caractérisation AdvEOLED-Cryo permet de caractériser jusqu'à 390 LEDs de différentes références (dimension et type). Ce banc est conçu pour suivre en temps réel les performances des composants optiques placés sous test dans un environnement cryogénique. Il s'adapte également à différents environnements selon le besoin de l'utilisateur. Il est équipé :

- d'un système de pilotage d'alimentations unitaires avec une interface micromécanique et circuit imprimé dédiés aux environnements cryogéniques
- de systèmes de mesures optoélectroniques positionnables par platines motorisées, pilotées par logiciel.

Le logiciel effectue le déplacement et la recherche d'optimum pour chaque LED à mesurer. L'utilisateur bénéficie ainsi de caractérisations précises et répétables au cours du temps.

Un séquençement spécifique d'allumage est assuré pour garantir la température cryogénique de chaque LED au moment des mesures.

Ce banc est fabriqué, assemblé et testé dans nos ateliers et laboratoires.



Vos composants

Sources : LED

CARACTÉRISTIQUES PRINCIPALES

Spécifications

- Source de courant et de tension
- Mesure de tension et de courant LED
- Mesures radiométriques de chaque LED
- Spectromètre avec fibre adaptée
- Moteur 2 axes
- Ordinateur + Logiciel acquisition et visualisation

Applications

Evaluations et qualifications de composants LEDs
Laboratoires d'essais
Contrôle d'entrée et de production
Déverminage de composants

Avantages

Sans soudure des LEDs (supports)
Répétabilité des mesures
Caractérisation de LEDs multi-fournisseurs
Pilotage et archivage par logiciel dédié (fichier texte)
Matériaux compatibles environnement vide et cryogénique
Automatisation des mesures

TYPE	DESCRIPTION	TYPE	DESCRIPTION
Suivis, mesures	Mesures sur chaque LED P(I), I(V), P(t) et spectre Mesures de continuité Mesure d'alignement et positionnement Recherche d'optimum	Cryogénie	Environnement Cryogénique > 90°K PCB dédiés et suivi de la température Micromécaniques cryogéniques
		Mécaniques (mesures)	Positionnement automatisé X, Y Table optique / Capotage

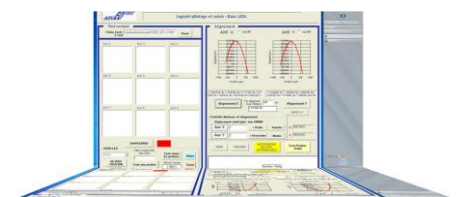
Sécurité & Formation

AdvEOTec propose une formation et aide à la mise en œuvre pour l'utilisation de ses équipements

Pilotage

Ce banc dispose d'un logiciel de contrôles et mesures : déplacements micrométriques, recherches de positions optimales, mesures données brutes, horodatage, archivage,...

*Autres configurations, nous consulter...



AdvEOTec

6 rue Jean Mermoz
ZA Saint Guénault
91080 Courcouronnes – France
CO14A002AHF32



Tél : +33(0)1.60.86.43.61
salesdpt@advteotec.com
www.advteotec.com



Advanced Electro-Optic Technologies